

Was für Ausbildungsberufe gibt es in Deutschland?

Τι εκπαιδευόμενα επαγγέλματα υπάρχουν στη Γερμανία;



Duale Ausbildung in Deutschland

Διττή εκπαίδευση στη Γερμανία

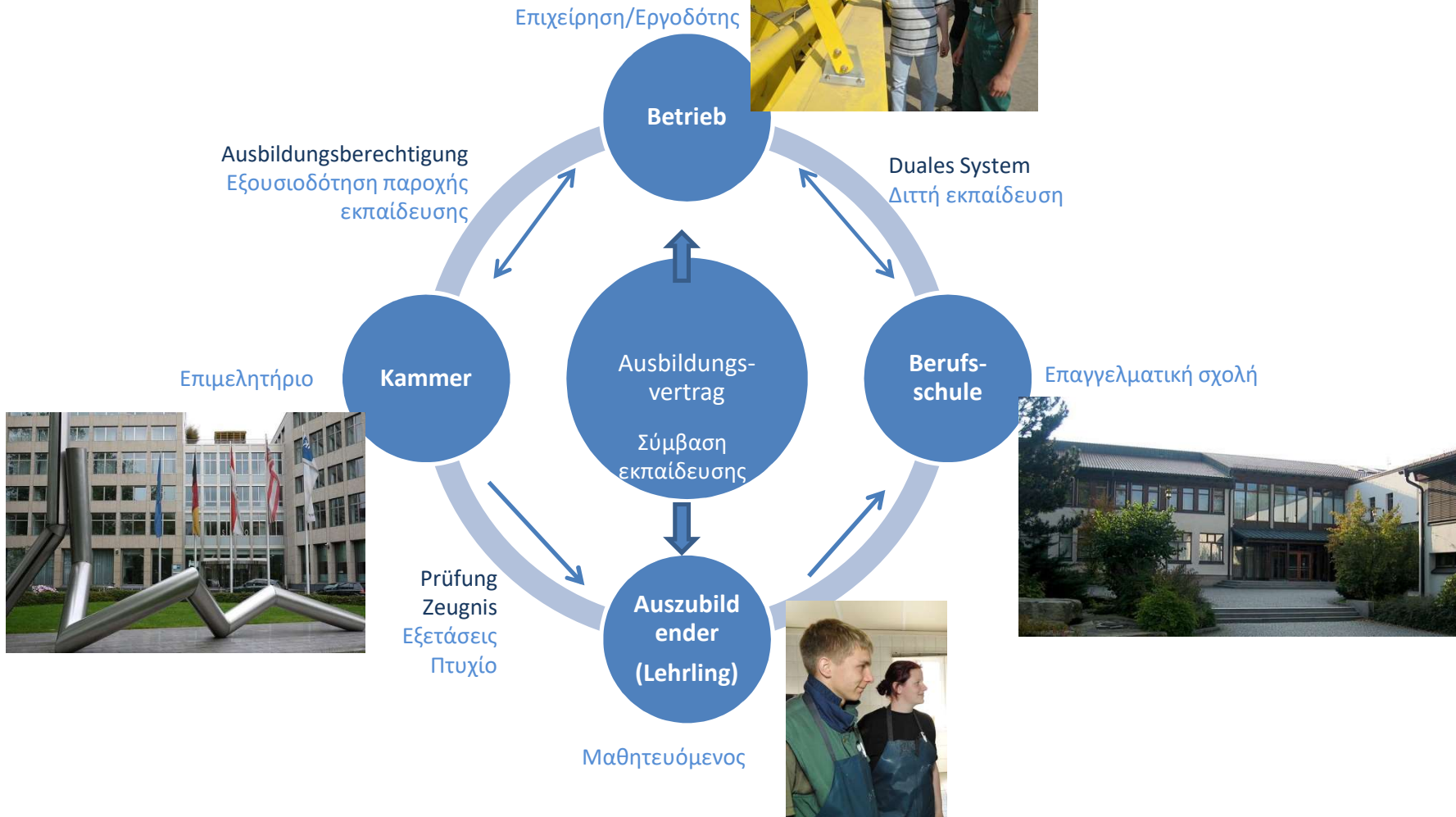






Duale Ausbildung in Deutschland

Διττή εκπαίδευση στη Γερμανία



- Ø 3 Jahre duale Ausbildung in einem anerkannten Beruf
- **Ausbildungsvertrag**
- **Ausbildungsvergütung**
- **Sozialversicherung (KV, UV, AV, RV)**

- Ø 3 έτη διττή εκπαίδευση σε ένα αναγνωρισμένο επάγγελμα
- Σύμβαση εκπαίδευσης
- Έμμοσθη εκπαίδευση
- Κοινωνική Ασφάλιση

Das duale Ausbildungsprinzip

Η αρχή της διττής εκπαίδευσης

Schule
Σχολή

+

Betrieb
Επιχείρηση/
Εργοδότης

Ein Schultag/ Woche
Berufsschule
Μία σχολική ημέρα / εβδομάδα
επαγγελματική σχολή

Lernort Betrieb: Praxisbezogene Ausbildung
Χώρος εκπαίδευσης η Επιχείρηση / ο Εργοδότης:
Πρακτική εκπαίδευση

2. und 3.
Jahr
2. και 3.
έτος

Berufsgrundschuljahr BGJ-Schulisch
berufsfeldübergreifende-, fachtheoretische-, fachpraktische Lerninhalte
Βασικό σχολικό έτος της επαγγελματικής εκπαίδευσης
Περιεχόμενο μάθησης:
Ο γενικός επαγγελματικός τομέας
Εξειδικευμένη θεωρία
Εξειδικευμένη πρακτική

1. Jahr
1. έτος

Berufsgrundschuljahr BGJ-Schulisch

berufsfeldübergreifende-, fachtheoretische-, fachpraktische Lerninhalte

Βασικό σχολικό έτος της επαγγελματικής εκπαίδευσης

Περιεχόμενο μάθησης: Ο γενικός επαγγελματικός τομέας,
Εξειδικευμένα θεωρία, Εξειδικευμένη πρακτική

1.
Jahr |
έτος

Ausbildungsziele/Lerninhalte

Στόχοι κατάρτισης / Περιεχόμενα

Berufsfeldübergreifender Unterricht

Religionslehre, Deutsch, Sozialkunde, Sport

Fachtheoretischer Unterricht

Lernfelder: Tier, Pflanze, Landtechnik, Ökologie, Ökonomie

Fachpraktischer Unterricht: Landtechnik, Metall, Holz

Tierhaltung, Ackerbau

Γενικά μαθήματα

Θρησκευτικά, Γερμανικά, Κοινωνικές Επιστήμες, Φυσική αγωγή

Εξειδικευμένα θεωρητικά μαθήματα

Τομείς: Ζώα, Φυτά, Γεωργική Μηχανική, Οικολογία, Οικονομικά

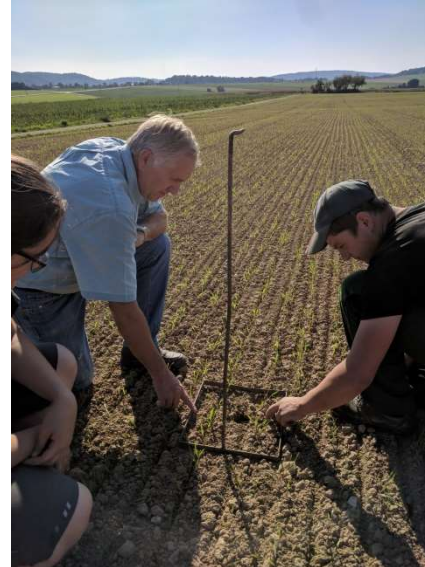
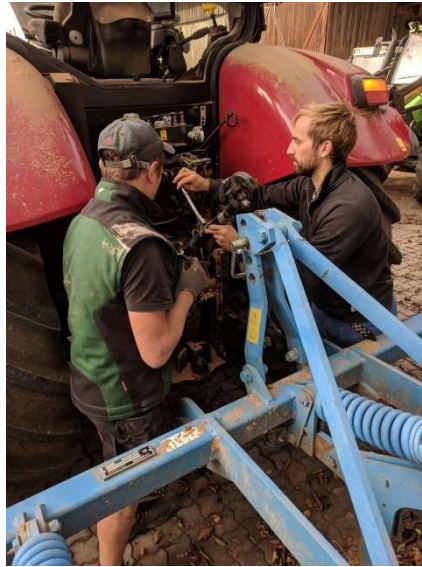
Εξειδικευμένα πρακτικά μαθήματα: Γεωργική Μηχανική,

Μέταλλο, Ξυλεία, Κτηνοτροφία, Γεωργική Καλλιέργεια





Fachtheoretische Vertiefung der Lernfelder
Θεωρητική εμβάθυνση των πεδίων μάθησης



Teilzeitunterricht
ein Schultag/ Woche Berufsschule
Μερική διδασκαλία με
μία σχολική ημέρα / εβδομάδα
στην επαγγελματική σχολή

Lernort Betrieb: Praxisbezogene Ausbildung
Χώρος εκπαίδευσης η Επιχείρηση/Εργοδότης: Πρακτική εκπαίδευση

2. & 3.
Jahr |
έτος

Fachpraktische Übungen
Πρακτικές ασκήσεις



Berufsabschlussprüfung

Εξετάσεις επαγγελματικού διπλώματος

Kenntnisprüfung je 90 Minuten schriftlich
Γραπτές εξετάσεις γνώσεων 90 λεπτά το καθένα

- Pflanzenproduktion | Φυτική Παραγωγή
- Tierproduktion | Ζωϊκή Παραγωγή
- Wirtschafts- und Sozialkunde | Οικονομικές και Κοινωνικές Επιστήμες

Schule
Σχολή

Fertigkeitsprüfung je 180 Minuten praktisch + mündlich

Πρακτικές + προφορικές εξετάσεις δεξιοτήτων 180 λεπτά το καθένα

- Tierproduktion | Ζωϊκή Παραγωγή
- Pflanzenproduktion | Φυτική Παραγωγή

Betrieb
Επιχείρηση/Εργοδότης

